

Ficha Técnica

CERAMICO



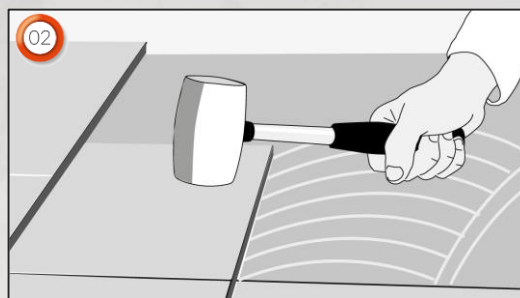
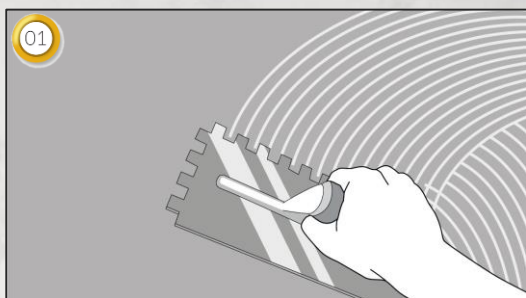
* Imagen referencial

| | |
|-----------------------------|--------------------|
| Modelo | BLANCO BRILLANTE |
| Línea | BRILLANTE |
| Tipo | ESMALTADO |
| Acabado | BRILLANTE |
| Uso | PISO/PARED |
| Finalidad | EXTERIOR/INTERIOR |
| Tránsito | ALTO (PEI 4) |
| Formato | 27X45 CM |
| Color | BLANCO |
| Rendimiento por caja | 2.07M2 |
| Espesor | 6mm – 7mm |
| Superficie | LISO |
| Garantía de Fábrica | 5 AÑOS |
| Marca | CERAMARK |
| Unidad de Despacho | CAJA (17 UNIDADES) |
| Código | CE10587RC26 |
| Presentación | CAJA |

ISO 13006:2018 / PRODUCTO DE PRIMERA CALIDAD

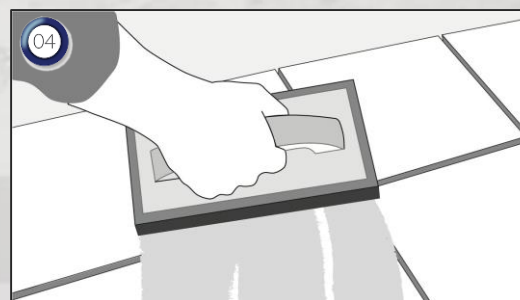
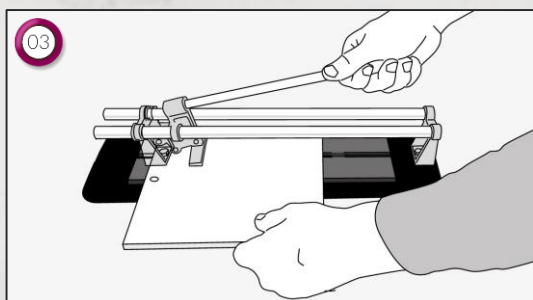
| DIMENSIONES Y CALIDAD SUPERFICIAL | | | |
|---|-----------------------------|---|------------------------------|
| NORMA DE PRODUCCIÓN ISO 13006 | ENSAYO | REQUERIMIENTO | RESULTADO |
| Dimensiones promedio | | | |
| Largo y Ancho, en % | ISO 10545-2 | ±0.3% | SI CUMPLE |
| Espesor, en % | ISO 10545-2 | ± 5.0% | SI CUMPLE |
| Rectitud de lados | ISO 10545-2 | ±0.3% | SI CUMPLE |
| Rectangularidad, en % | ISO 10545-2 | ±0.3% | SI CUMPLE |
| Planaridad | | | |
| Curvatura Lateral, en % | ISO 10545-2 | ±0.4% | SI CUMPLE |
| Curvatura Central, en % | ISO 10545-2 | ±0.4% | SI CUMPLE |
| Alabeo con relación a la diagonal, en % | ISO 10545-2 | ±0.4% | SI CUMPLE |
| Calidad de la Superficie, en % | ISO 10545-2 | Mínimo 95% | SI CUMPLE |
| DIMENSIONES PROMEDIO DE FABRICACIÓN | | | |
| Largo y Ancho, en % | ISO 10545-2 | ±0.3% | SI CUMPLE |
| Espesor, en % | ISO 10545-2 | ± 5.0% | SI CUMPLE |
| PROPIEDADES ESPECIFICAS | | | |
| Absorción de agua, en % | ISO 10545-3 | 6% <EV 10% | SI CUMPLE |
| Resistencia a la Rotura, en N (E>7,5mm) | ISO 10545-4 | Mínimo 500N – 1300N | SI CUMPLE |
| Módulo de Rotura, en N/mm ² | ISO 10545-4 | Mínimo 18 N/mm ² | SI CUMPLE |
| Resistencia a la Flexión (N/mm ²) | ISO 10545-4 | Mínimo 35 N/mm ² Individual Mínimo 32 N/mm ² | SI CUMPLE |
| Resistencia a la Abrasión Profunda, mm ³ | ISO 10545-7 | Máximo 175 mm ³ | SI CUMPLE |
| Resistencia a la Abrasión Superficial | ISO 10545-7 | Reporte de la clase de abrasión y los ciclos pasados | PEI-4 |
| Coefficiente de Fricción Dinámico | ISO 10545-147 / ANSI A137.1 | Determinado por fab. | SECO ≥ 0,42 HUMEDO ≥ 0,42 |
| Resistencia al Cuarteo (Trizadura) | ISO 10545-11 | Requerida | SI CUMPLE |
| Resistencia a Agentes Químicos | ISO 10545-13 | Método de ensayo disponible | SI CUMPLE |
| Resistencia a bajas concentraciones de ácidos y álcalis • Hidróxido de Potasio 100g/l | ISO 10545-13 | Clase LA | SI CUMPLE |
| Resistencia a altas concentraciones de ácidos y álcalis • Hidróxido de Potasio 100 g/l | ISO 10545-13 | Clase HA | SI CUMPLE |
| Resistencia a los Agentes Manchantes • Óxido Verde • Yodo • Aceite de Oliva | ISO 10545-14 | Mín. Clase 3 | SI CUMPLE |

Recomendaciones



1. Aplicar pegamento en el piso, lo esparcimos con la espátula, pasamos la llana y le damos una altura de 1,3.
2. Colocamos el porcelanato en el piso y lo aplastamos con el mazo de goma, haciendo que el pegamento se rellene y empareje todo.

Tener en cuenta que: Aunque el porcelanato tenga sus bordes rectificados, por norma sísmica debemos dejar un espacio entre palmeta y palmeta de al menos 2 mm como mínimo. Esto para que sirva como junta dilatadora, ya sea por el calor o por los movimientos que se producen (Es opcional utilizar separadores).



3. Debemos cortar los porcelanatos con una cortadora. Para cortar en forma segura realizar las marcas en donde se debe cortar, colocar la palmeta a 90 grados, y apoyando con la fuerza justa.
4. Para finalizar la instalación aplicar el fragüe, que sirve para que no se formen hongos, acumule suciedad y quede una terminación prolija.

| Contenido | Detalle |
|-----------------|---------------------|
| Piezas por caja | 17 piezas |
| M2 por caja | 2.07 m2 |
| Peso por caja | 23 Kg – Peso mínimo |

Nota:

- El envase y/o embalaje garantiza la integridad del producto hasta su utilización.
 - Uso para piso, pared, zócalo y otros.
 - El empaque secundario es elaborado con materia prima procedente de material reciclado cumpliendo la Norma NTP 900.077:2014 PLÁSTICOS. Plásticos reciclados.
 - Trazabilidad y verificación del contenido de material reciclado en el producto final
 - No olvide considerar comprar un **10% de material extra**.
- (Recuerde que, aunque puedas conseguir el material del mismo modelo, podrías no encontrar las mismas tonalidades ya que se fabrica por lotes que podrían variar levemente las características originales)