

Ficha Técnica

PORCELANATO



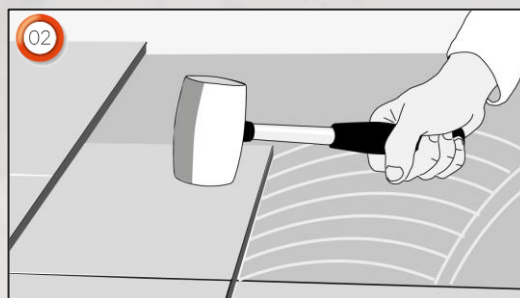
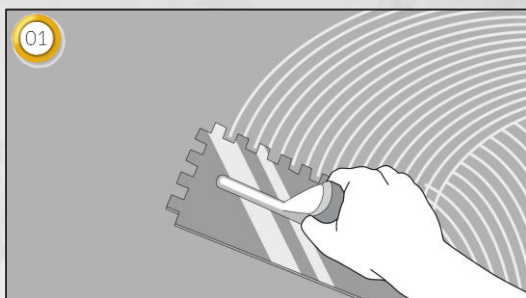
* Imagen referencial

Modelo	MADERATO PREMIUM
Línea	ANTIDESLIZANTE
Tipo	MADERA
Acabado	MATE
Uso	PISO/PARED
Finalidad	EXTERIOR/INTERIOR
Tránsito	ALTO (PEI 4)
Formato	20X120 CM
Color	MADERA HAYA
Rendimiento por caja	1.44M2
Espesor	10 mm
Superficie	RUGOSO
Garantía de Fábrica	5 AÑOS
Marca	CERAMARK
Unidad de Despacho	CAJA (6 UNIDADES)
Código	RC60485MZZ
Presentación	CAJA

ISO 13006:2018 - GRUPO B1a / PRODUCTO DE PRIMERA CALIDAD

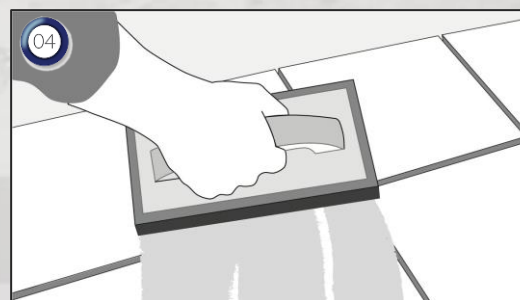
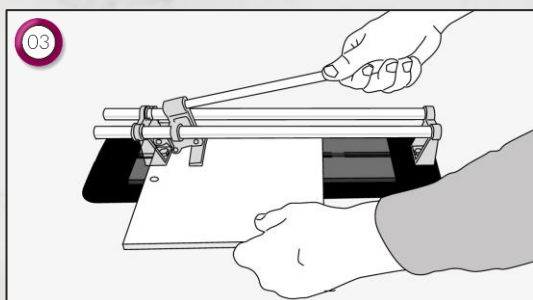
DIMENSIONES Y CALIDAD SUPERFICIAL			
NORMA DE PRODUCCIÓN ISO 13006	ENSAYO	REQUERIMIENTO	RESULTADO
DIMENSIONES PROMEDIO			
Dimensiones promedio			
Largo y Ancho, en %	ISO 10545-2	±0.3% / ±1.0mm	SI CUMPLE
Espesor, en %	ISO 10545-2	± 5.0% / ±0.5mm	SI CUMPLE
Rectitud de lados	ISO 10545-2	±0.3% / ±0.8mm	SI CUMPLE
Rectangularidad, en %	ISO 10545-2	±0.3% / ±1.5mm	SI CUMPLE
Planaridad - Máxima desviación de regularidad (%) con respecto a la dimensión de fabricación	ISO 10545-2	±0.3% / ±1.5mm	SI CUMPLE
Curvatura Lateral, en %	ISO 10545-2	±0.4% / ±1.8mm	SI CUMPLE
Curvatura Central, en %	ISO 10545-2	±0.4% / ±1.8mm	SI CUMPLE
Alabeo con relación a la diagonal, en %	ISO 10545-2	±0.4% / ±1.8mm	SI CUMPLE
Calidad de la Superficie, en %	ISO 10545-2	Mínimo 95%	SI CUMPLE
DIMENSIONES PROMEDIO DE FABRICACIÓN			
Largo y Ancho, en mm	ISO 10545-2	±0.3% / ±1.0mm	SI CUMPLE
Espesor, en mm	ISO 10545-2	± 5.0% / ±0.5mm	SI CUMPLE
PROPIEDADES ESPECIFICAS			
Absorción de agua, en %	ISO 10545-3	≤0.5% / Máximo Individual 0.6%	≤=0.5% / 0.6%
Resistencia a la Rotura, en N (E>7,5mm)	ISO 10545-4	Mínimo 1300N	SI CUMPLE
Carga a la Rotura, en N (E>7,5mm)	ISO 10545-4	Mínimo 800N	SI CUMPLE
Módulo de Rotura, en N/mm ²	ISO 10545-4	Mínimo 32 N/mm ²	SI CUMPLE
Resistencia a la Flexión (N/mm ²)	ISO 10545-4	Mínimo 35 N/mm ² Individual Mínimo 32 N/mm ²	SI CUMPLE
Resistencia a la Abrasión Profunda, mm ³	ISO 10545-7	Máximo 175 mm ³	SI CUMPLE
Resistencia a la Abrasión Superficial	ISO 10545-7	Reporte de la clase de abrasión y los ciclos pasados	PEI-4
Coefficiente de Fricción Dinámico	ANSI A137.1	Determinado por fab.	SECO ≥ 0,40 HUMEDO ≥ 0,40
Resistencia al Cuarteo (Trizadura)	ISO 10545-11	Requerida	SI CUMPLE
Resistencia a la Helada	ISO 10545-12	Requerida	SI CUMPLE
Resistencia a Agentes Químicos	ISO 10545-13	Método de ensayo disponible	SI CUMPLE
Resistencia a bajas concentraciones de ácidos y álcalis	ISO 10545-13	Min. Clase 3 o GLA	SI CUMPLE
Resistencia a altas concentraciones de ácidos y álcalis	ISO 10545-13	Min. Clase 3 o GHA	SI CUMPLE
Resistencia a las bajas y altas concentraciones de ácidos, álcalis y resistencia a los productos de uso domestico	ISO 10545-13	Método de ensayo disponible	SI CUMPLE
Resistencia a los Agentes Manchantes	ISO 10545-14	Mín. Clase 3	CLASE 3

Recomendaciones



1. Aplicar pegamento en el piso, lo esparcimos con la espátula, pasamos la llana y le damos una altura de 1,3.
2. Colocamos el porcelanato en el piso y lo aplastamos con el mazo de goma, haciendo que el pegamento se rellene y empareje todo.

Tener en cuenta que: Aunque el porcelanato tenga sus bordes rectificados, por norma sísmica debemos dejar un espacio entre palmeta y palmeta de al menos 2 mm como mínimo. Esto para que sirva como junta dilatadora, ya sea por el calor o por los movimientos que se producen (Es opcional utilizar separadores).



3. Debemos cortar los porcelanatos con una cortadora. Para cortar en forma segura realizar las marcas en donde se debe cortar, colocar la palmeta a 90 grados, y apoyando con la fuerza justa.
4. Para finalizar la instalación aplicar el fragüe, que sirve para que no se formen hongos, acumule suciedad y quede una terminación prolija.

Contenido	Detalle
Piezas por caja	6 piezas
M2 por caja	1.44 m2
Peso por caja	28.1 Kg – Peso mínimo

Nota:

- El envase y/o embalaje garantiza la integridad del producto hasta su utilización.
 - Uso para piso, pared, zócalo y otros.
 - El empaque secundario es elaborado con materia prima procedente de material reciclado cumpliendo la Norma NTP 900.077:2014 PLÁSTICOS. Plásticos reciclados.
 - Trazabilidad y verificación del contenido de material reciclado en el producto final
 - No olvide considerar comprar un **10% de material extra**.
- (Recuerde que, aunque puedas conseguir el material del mismo modelo, podrías no encontrar las mismas tonalidades ya que se fabrica por lotes que podrían variar levemente las características originales)