

Ficha Técnica

CERAMICO



* Imagen referencial

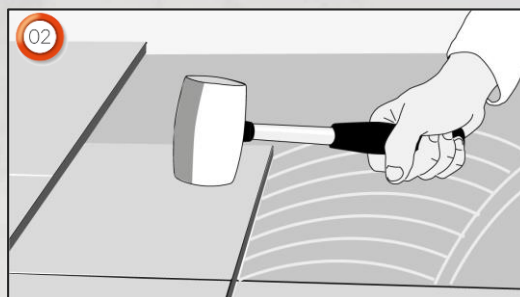
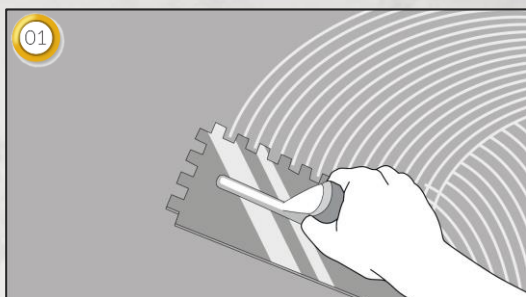
Modelo	RUSS PLATA
Línea	SEMIMATE
Tipo	CEMENTO
Acabado	MATE
Uso	PISO
Finalidad	EXTERIOR/INTERIOR
Tránsito	ALTO (PEI 4)
Formato	30X60 CM
Color	PLATA
Rendimiento por caja	1.44M2
Espesor	8 mm
Superficie	LISO
Garantía de Fábrica	5 AÑOS
Marca	CERAMARK
Unidad de Despacho	CAJA (8 UNIDADES)
Código	CE10587RPL
Presentación	CAJA

PRODUCTO DE PRIMERA CALIDAD

DIMENSIONES Y CALIDAD SUPERFICIAL

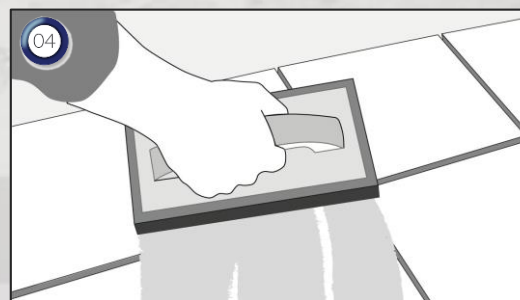
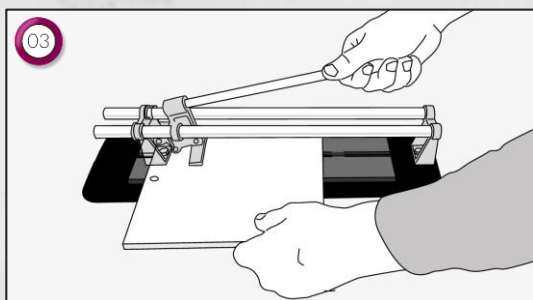
NORMA DE PRODUCCIÓN ISO 13006	ENSAYO	REQUERIMIENTO	RESULTADO
Dimensiones promedio			
Largo y Ancho, en %	ISO 10545-2	±0.5% / ±1,5mm	SI CUMPLE
Espesor, en %	ISO 10545-2	± 5.0%/ ±0.5mm	± 0.5 mm
Rectitud de lados	ISO 10545-2	±0.5% / ±1,5mm	SI CUMPLE
Rectangularidad, en %	ISO 10545-2	±0.5% / ±2.0mm	SI CUMPLE
Planaridad			
Curvatura Lateral, en %	ISO 10545-2	±0.5% / ±2.0mm	SI CUMPLE
Curvatura Central, en %	ISO 10545-2	±0.5% / ±2.0mm	SI CUMPLE
Alabeo con relación a la diagonal, en %	ISO 10545-2	±0.5% / ±2.0mm	SI CUMPLE
Calidad de la Superficie, en %	ISO 10545-2	Mínimo 95%	SI CUMPLE
DIMENSIONES PROMEDIO DE FABRICACIÓN			
Largo y Ancho, en mm	ISO 10545-2	±6% / ±1,5mm	SI CUMPLE
Espesor, en mm	ISO 10545-2	± 5.0%/ ±0.5mm	SI CUMPLE
PROPIEDADES ESPECIFICAS			
Absorción de agua, en %	ISO 10545-3	6% <EV 10% Individual Máximo 11%	SI CUMPLE
Resistencia a la Rotura, en N (E>7,5mm)	ISO 10545-4	Mínimo 800N – 450N	SI CUMPLE
Módulo de Rotura, en N/mm ²	ISO 10545-4	Mínimo 18 N/mm ² Individual Mínimo 16 N/mm ²	SI CUMPLE
Resistencia a la Flexión (N/mm ²)	ISO 10545-4	Mínimo 35 N/mm ² Individual Mínimo 32 N/mm ²	SI CUMPLE
Resistencia a la Abrasión Profunda, mm ³	ISO 10545-7	Máximo 175 mm ³	SI CUMPLE
Resistencia a la Abrasión Superficial	ISO 10545-7	Reporte de la clase de abrasión y los ciclos pasados	PEI-4
Coefficiente de Fricción Dinámico	ANSI A137.1	Determinado por fab.	SECO ≥ 0,42 HUMEDO ≥ 0,42
Resistencia al Cuarteo (Trizadura)	ISO 10545-11	Requerida	SI CUMPLE
Resistencia a Agentes Químicos	ISO 10545-13	Método de ensayo disponible	CLASE A
Resistencia a bajas concentraciones de ácidos y álcalis	ISO 10545-13	Método de ensayo disponible	CLASE LA
Resistencia a altas concentraciones de ácidos y álcalis	ISO 10545-13	Método de ensayo disponible	CLASE HA
Resistencia a los Agentes Manchantes	ISO 10545-14	Mín. Clase 3	SI CUMPLE

Recomendaciones



1. Aplicar pegamento en el piso, lo esparcimos con la espátula, pasamos la llana y le damos una altura de 1,3.
2. Colocamos el porcelanato en el piso y lo aplastamos con el mazo de goma, haciendo que el pegamento se rellene y empareje todo.

Tener en cuenta que: Aunque el porcelanato tenga sus bordes rectificados, por norma sísmica debemos dejar un espacio entre palmeta y palmeta de al menos 2 mm como mínimo. Esto para que sirva como junta dilatadora, ya sea por el calor o por los movimientos que se producen (Es opcional utilizar separadores).



3. Debemos cortar los porcelanatos con una cortadora. Para cortar en forma segura realizar las marcas en donde se debe cortar, colocar la palmeta a 90 grados, y apoyando con la fuerza justa.
4. Para finalizar la instalación aplicar el fragüe, que sirve para que no se formen hongos, acumule suciedad y quede una terminación prolija.

Contenido	Detalle
Piezas por caja	8 piezas
M2 por caja	1.44 m2
Peso por caja	24 Kg – Peso mínimo

Nota:

- El envase y/o embalaje garantiza la integridad del producto hasta su utilización.
 - El empaque secundario es elaborado con materia prima procedente de material reciclado cumpliendo la Norma NTP 900.077:2014 PLÁSTICOS. Plásticos reciclados.
 - Trazabilidad y verificación del contenido de material reciclado en el producto final
 - No olvide considerar comprar un **10% de material extra**.
- (Recuerde que, aunque puedas conseguir el material del mismo modelo, podrías no encontrar las mismas tonalidades ya que se fabrica por lotes que podrían variar levemente las características originales)